

C650

OKI



## L'imprimante couleur A4 hautes performances la plus petite du monde

- |  |   |
|--|---|
| Imprimante A4 couleur  | ✓ |
| Impression recto-verso   | ✓ |
| Impression du format B8 au format 216 x 1 321 mm (jusqu'à 256 g/m <sup>2</sup> ) | ✓ |
| 1 à 20+ utilisateurs   | ✓ |



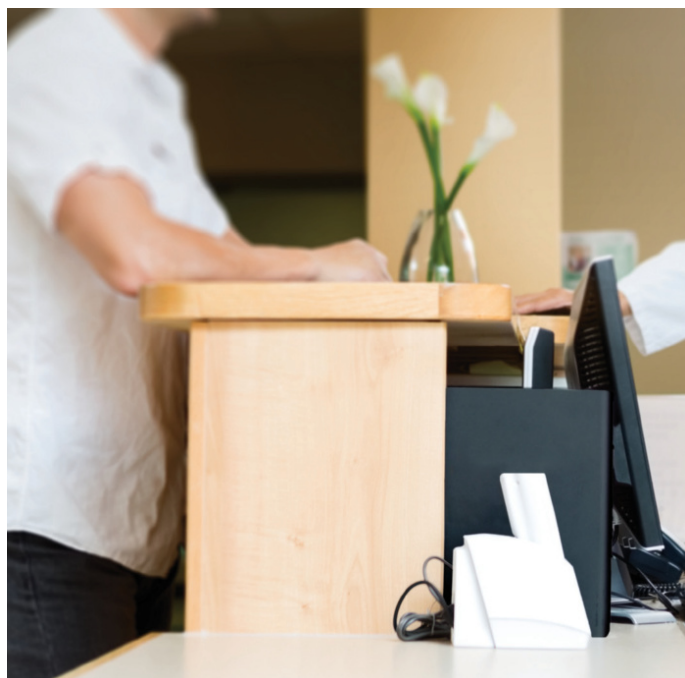
# L'imprimante couleur compacte aux performances exceptionnelles

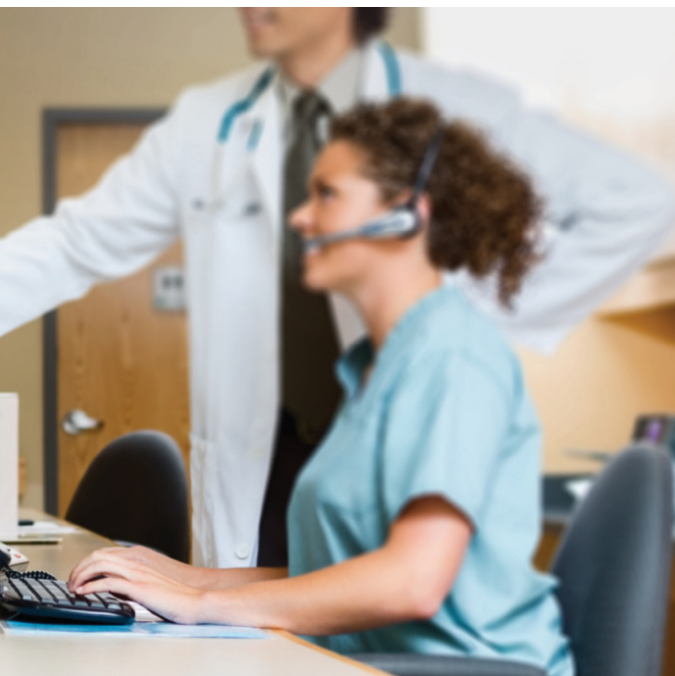
Découvrez la petite imprimante couleur qui ne fait aucun compromis sur la rentabilité, la productivité ou l'efficacité.

Pour les entreprises disposant d'un espace limité, l'achat d'une imprimante compacte supposait généralement un compromis sur la qualité, la productivité ou les coûts d'utilisation.

Ce n'est plus le cas. L'imprimante C650 d'OKI offre les performances, la gestion de supports et la rentabilité d'une imprimante de groupe de travail, dans le format d'une imprimante de bureau couleur A4.

Réalisez rapidement tout ce que vous voulez, qu'il s'agisse de supports marketing ou de factures clients, grâce à l'impression LED à grande vitesse avec des couleurs chatoyantes. Grâce à son accès frontal complet, l'imprimante est petite et s'intègre aux espaces les plus étroits sans qu'il soit nécessaire d'accéder aux côtés ou à l'arrière de l'imprimante., et ce pendant toute la durée de vie de l'imprimante. Les composants durables garantissent une fiabilité à long terme. De plus, grâce à des coûts d'exploitation conçus pour une utilisation intensive, l'imprimante C650 rend l'impression couleur en grand volume et de haute qualité peu coûteuse et efficace.





## À qui s'adresse l'imprimante C650 ?

La C650 est idéale si vous disposez d'un espace limité, mais que les performances sont une priorité pour vous. L'imprimante C650 offre la souplesse nécessaire pour s'adapter aux besoins spécifiques de votre entreprise : durable, elle est capable de résister aux conditions difficiles d'un entrepôt ou de s'intégrer parfaitement dans l'espace fermé d'un guichet ou sur une chaîne de production. Elle est aussi adaptée au back-office où les utilisateurs exigeants demandent des volumes élevés d'impression et une excellente qualité.

## Pourquoi choisir l'imprimante C650 ?

- **Extrêmement compacte** : conçu pour fonctionner dans les espaces les plus étroits, le petit format de l'imprimante C650 nécessite un espace minimal pour être utilisé. Avec un accès frontal complet et seulement 2 cm nécessaires sur les côtés pour l'utilisation et l'entretien, l'imprimante C650 peut être placée presque partout.
- **Vitesse d'impression supérieure** : malgré sa taille réduite et son faible espace de maintenance requis, l'imprimante C650 est plus performante en termes de vitesse d'impression et de gestion des supports. Elle imprime jusqu'à 35 pages par minute tout en imprimant facilement sur des supports allant jusqu'à 256 g/m<sup>2</sup> ou 1,32 m de long.
- **Fiable** : grâce à sa nouvelle conception unique qui privilégie l'utilisation du métal au détriment du plastique, l'imprimante C650 est la plus robuste de sa catégorie. Conçue pour durer longtemps, elle fait son travail en toute simplicité.
- **Qualité d'impression exceptionnelle** : créez rapidement et facilement des documents et des supports marketing dans des couleurs éblouissantes grâce à la technologie LED, sans compromis.
- **Retour sur investissement inégalé** : l'imprimante C650 est conçue pour imprimer, encore et encore. Sa très longue durée de vie et son long cycle d'utilisation sont assurés par des toners et des tambours séparés afin de garantir une utilisation maximale de tous les consommables, ce qui en fait l'imprimante idéale pour l'impression couleur en grand volume et à fort taux de couverture. Tous les consommables peuvent être remplacés par l'utilisateur sans mauvaises surprises. L'imprimante C650 fait simplement son travail et vous permet de faire le vôtre.



IMPRIMANTE	
Vitesse d'impression A4	35 ppm en couleur/monochrome
Temps de sortie de la première impression	6,5 secondes en couleur/monochrome
Temps de préchauffage	≤ 20 secondes après le démarrage ≤ 11 secondes à partir du mode d'économie d'énergie
INTERFACE ET LOGICIEL	
Connectivité	<b>Standard</b> : Ethernet de base 10/100/1000, périphérique USB 2.0, hôte USB 2.0 x 1, NFC <sup>4</sup> <b>En option</b> : Wi-Fi 802.11a/b/g/n
Langages	Émulations PCL 6 (XL3.0), PCL 5c, Epson FX, PostScript 3, PDF 2.0, IBM ProPrinter
Réseaux et protocoles	Tous les principaux protocoles réseau sont pris en charge via la carte Ethernet avec serveur web intégré pour la configuration et la gestion de l'imprimante et de la carte réseau. TCP/IPv4 et v6, NetBIOS sur TCP, DHCP, DHCPv6, HTTP, HTTPS, DNS, DDNS, WINS, Bonjour, SMTP, SMTPS, POP3, SNMPv1 et v3, SNT, IPP, IPPS, WSD Print, LLTD, IEEE802.1X, LPR, Port9100, Telnet, FTP, FTPS AirPrint, Wi-Fi IEEE802.11a/b/g/n, WEP, WPA, WPA2, Personal, Enterprise <sup>2</sup>
Systèmes d'exploitation pris en charge <sup>1</sup>	Windows 10, Windows 10 x64, Windows 8.1, Windows 8.1 x64, Windows 8, Windows 8 x64, Windows 7, Windows 7 x64, Windows Server 2019, Windows Server 2016, Windows Server 2012 R2, Windows Server 2012, Windows Server 2008 R2, Windows Server 2008, Windows Server 2008 x64, macOS X 10.15, macOS X 10.14, macOS X 10.13, macOS X 10.12, macOS X 10.11, iOS, Linux, Android
Mise en réseau et sécurisation avancée	IPv6, authentification 802.1x, SNMP V3, cryptage HTTPS SSL3/TLS, impression sécurisée, suppression sécurisée, cryptage des données, filtrage IP, IPSec, filtrage des adresses MAC
Suite logicielle <sup>1</sup>	Print Job Accounting Client, Firmware Update Tool, PS Gamma Adjuster, Color Correct, SENDYS Explorer <sup>3</sup> ; <b>Windows</b> : Template Manager, OKI LPR, Color Swatch Utility, Driver installer Generator, Smart PrintSuperVision, Configuration Tool, Network Extension, Monitoring Tool, The Design Hub ; <b>MacOSX</b> : Network Card Setup, Profile Assistant ; <b>Android/iOS</b> : Mobile Print ; <b>Android</b> : NFC Setting Tool ; <b>iOS</b> : Firmware Update Tool

POLICES	
Polices résidentes	87 polices de taille variable d'émulation PCL, 80 polices d'émulation PostScript, LinePrinter, OCR-A/B, code-barres ZIP USPS
Code-barres	10 types d'une seule dimension avec 26 variantes : UPC-A, UPC-E, EAN/JAN-8, EAN/JAN-13, Interleaved 2 of 5, Code39, Code 128, EAN/UCC-128, CODABAR, ZIP+4 POSTNET, 2 types de 2 dimensions : PDF417, QR Code (modèle 2)

QUALITÉ D'IMPRESSION	
Résolution	1 200 x 1 200 dpi
Améliorations	Balance automatique des couleurs, Mode Amélioration Photo via pilote (pilote Windows PCL6 uniquement)

<sup>1</sup> Consultez le site Web OKI local pour connaître les dernières versions des pilotes et la compatibilité des systèmes d'exploitation.

<sup>2</sup> Disponible uniquement avec le réseau sans fil W-LAN.

<sup>3</sup> Pour plus d'informations, consultez le site [www.sendysexplorer.com](http://www.sendysexplorer.com)

<sup>4</sup> Imprimez depuis l'application OKI Mobile Print.

GESTION DU PAPIER	
Capacité papier	<b>Bac 1</b> : 250 feuilles de 80 g/m <sup>2</sup> ; <b>Bac multiformat</b> : 100 feuilles de 80 g/m <sup>2</sup>
Capacité papier des bacs en option	<b>Bac 2</b> : 530 feuilles de 80 g/m <sup>2</sup> ; <b>Bac 3</b> : 530 feuilles de 80 g/m <sup>2</sup> ; <b>Bac 4</b> : 530 feuilles de 80 g/m <sup>2</sup>
Capacité papier maximale	1 940 feuilles de 80 g/m <sup>2</sup>
Format papier	<b>Bac 1</b> : A4, A5, A6, B5, B6 ; <b>bacs 2/3/4</b> : A4, A5, A6, B5, B6 ; <b>Bac multiformat</b> : A4, A5, A6, B5, B6, B7, B8 ; enveloppes (Com-9, Com-10, DL, C5), format personnalisé : 55 à 216 mm de largeur 91 à 321 mm de longueur ; <b>Recto-verso</b> : A4, A5, A6, B5, B6 ; <b>Format personnalisé</b> : 105 à 216 mm de largeur, 148 à 356 mm de longueur
Grammage papier	<b>Bac 1</b> : de 60 à 256 g/m <sup>2</sup> ; <b>Bacs 2/3/4</b> : de 64 à 176 g/m <sup>2</sup> ; <b>Bac multiformat</b> : 60 à 256 g/m <sup>2</sup> ; <b>Recto-verso</b> : 64 à 176 g/m <sup>2</sup>
Recto-verso	Standard
Sortie papier	150 feuilles face vers le bas, 100 feuilles face vers le haut, 80 g/m <sup>2</sup>

CARACTÉRISTIQUES GÉNÉRALES	
Mémoire	1 Go de RAM ; 3 Go eMMC
Processeur	ARM® Cortex®-A9
Environnement	<b>Température/niveau d'humidité de fonctionnement</b> : 10 à 32°C (17 à 27°C recommandés) / 20 % à 80 % HR (50 % à 70 % HR recommandés) ; <b>Température/niveau d'humidité en stockage</b> : -10°C à 43°C / 10 % à 90 % HR
Bloc d'alimentation	Monophasé 220-240 VAC, fréquence 50/60 Hz +/- 2 %
Consommation électrique	<b>Normale</b> : 840 W ; max : 1 150 W ; veille : 20 W ; <b>Économie d'énergie</b> : < 14 W ; <b>Veille profonde</b> : < 1,1 W ; Arrêt automatique : < 0,15 W
Niveau sonore	<b>En fonctionnement</b> : 54 dB(A) ou moins ; <b>En veille</b> : 32 dB(A) ou moins ; <b>Économie d'énergie</b> : inaudible
Dimensions (HxLxP)	290 x 395 x 430mm
Espace de travail nécessaire (H x l x P)	490 x 435 x 654 mm
Poids	28,2 kg (avec tous les consommables)
Cycle d'utilisation	<b>Maximum</b> : 100 000 pages par mois ; <b>Moyenne</b> : 8 000 pages par mois
Garantie	Garantie 1 an sur site étendue gratuitement à 3 ans sur site après enregistrement du produit dans les 30 jours suivant l'achat
Références produit	C650dn : 09006144

ACCESSOIRES (RÉFÉRENCES PRODUIT)	
	Bac en option 09006124 ; Meuble 09006141 ; Socle à roulettes 09006140 ; Réseau sans fil 45830222

CONSOMMABLES (RÉFÉRENCES PRODUITS)	
Cartouches de toner* (6 000 pages)	Cyan : 09006127 ; Magenta : 09006128 ; Jaune : 09006129
Cartouche de toner* (7 000 pages)	Noir : 09006130
Tambour d'images** (50 000 pages)	Cyan : 09006132 ; Magenta : 09006133 ; Jaune : 09006134 ; Noir : 09006131
Courroie de transfert (60 000 pages)	09006125
Unité de fusion (60 000 pages) ***	09006126

\* Cartouches de toner : rendement en pages A4 conforme à la norme ISO/IEC 19798  
 \*\* Tambour : nombre moyen de pages A4 imprimées (3 pages par tâche d'impression).  
 \*\*\* Unité de fusion : 3 pages par tâche d'impression  
 L'imprimante est livrée avec une cartouche de toner de 3 000 pages A4 environ.



## Garantie 3 ans

Nos produits sont fabriqués selon les plus hauts standards de qualité et de technologie, comme l'ont confirmé des tests indépendants. Nous avons tellement confiance dans la qualité de nos produits que nous vous proposons une extension gratuite à 3 ans de la garantie. Il vous suffit d'enregistrer votre produit dans les 30 jours suivant l'achat. Pour de plus amples informations, rendez-vous sur le site [WWW.OKI.FR/WARRANTY](http://WWW.OKI.FR/WARRANTY)

## OKI EUROPE (FRANCE)

21 rue du Jura –  
 Zone Silic - CS90277  
 94633 RUNGIS Cedex –  
 France  
 +33 820 200 410  
[WWW.OKI.COM/FR](http://WWW.OKI.COM/FR)